

# Юридические аспекты создания и администрирования социального предприятия



**Виталий Хмельницкий**

Адвокат, Медиатор,  
Партнер юридической  
компании

Allford Morisson LLC

## Определение понятия «Социальное предприятие»

- Понятие «Социальное предприятие» на сегодняшний день законодательного закрепления в Республике Беларусь не получило.

«Социальное предприятие» - коммерческая организация, созданная некоммерческой организацией (некоммерческими организациями), *большая часть прибыли* которой направляется на поддержку некоммерческой организации или *целью* которой является решение или смягчение социальных проблем общества.

# Процедура и порядок создания социального предприятия: предрегистрационный этап

Выбор организационно-правовой формы предприятия:  
УП, ООО, ОДО, ЗАО, ОАО



Определение предполагаемого места нахождения предприятия  
(юридический адрес)



Оформление решения о создании предприятия (об участии в  
предприятии) некоммерческой организацией



Согласование наименования создаваемого предприятия

# Процедура и порядок создания социального предприятия: регистрационный этап

Определение  
регистрающего  
органа



Оплата  
государственной  
пошлины



Подача документов

## **Определение регистрирующего органа:**

Зависит от юридического адреса и состава учредителей

## **Ставки государственной пошлины:**

- 3 базовые величины.

! 0,8 базовых величин в случае, если число учредителей-инвалидов превышает 50% или учредителями выступают общества инвалидов.

# Процедура и порядок создания социального предприятия: регистрационный этап

## Перечень документов

- 1) Заявление;
- 2) Устав (2 экземпляра);
- 3) Устав в формате .doc или .rtf на CD-R;
- 4) Квитанция об уплате госпошлины;
- 5) Документы, подтверждающие полномочия представителей.

## Подача документов



## Регистрация

Регистрация производится **в день подачи документов**. Заявитель получает один экземпляр зарегистрированного устава со штампом регистрирующего органа обратно.

# Процедура и порядок создания социального предприятия: пострегистрационный этап

Получение свидетельства о государственной регистрации

Выдается в регистрирующем органе не позднее рабочего дня, следующего за днем подачи документов

Получение извещений о постановке на учет в ИМНС, ФСЗН, Белгосстрах

Выдается в регистрирующем органе в течение 5 рабочих дней со дня регистрации

Заказ и изготовление печати предприятия

Изготавливается, как правило, в течение 1-2 дней с даты оформления заявки

# Процедура и порядок создания социального предприятия: выбор системы налогообложения

Выбор оптимальной системы налогообложения

Упрощенная  
система  
налогообложения

Общая система  
налогообложения

- 1) Без НДС: 5 % от валовой выручки
- 2) С НДС: 3 % от валовой выручки

! От налога на прибыль освобождается валовая прибыль (кроме торгово-закупочной и посреднической д-ти) организаций, использующих труд инвалидов, если средняя численность инвалидов в них составляет не менее 50% от средней численности работников

# Процедура и порядок создания социального предприятия: открытие текущего счета в банке

Документы для открытия счета:

- 1) Копия устава предприятия;
- 2) Копия свидетельства о государственной регистрации;
- 3) Копия трудового контракта с руководителем;
- 4) Копия трудового контракта с главным бухгалтером (если имеется бухгалтер);
- 5) Печать предприятия.

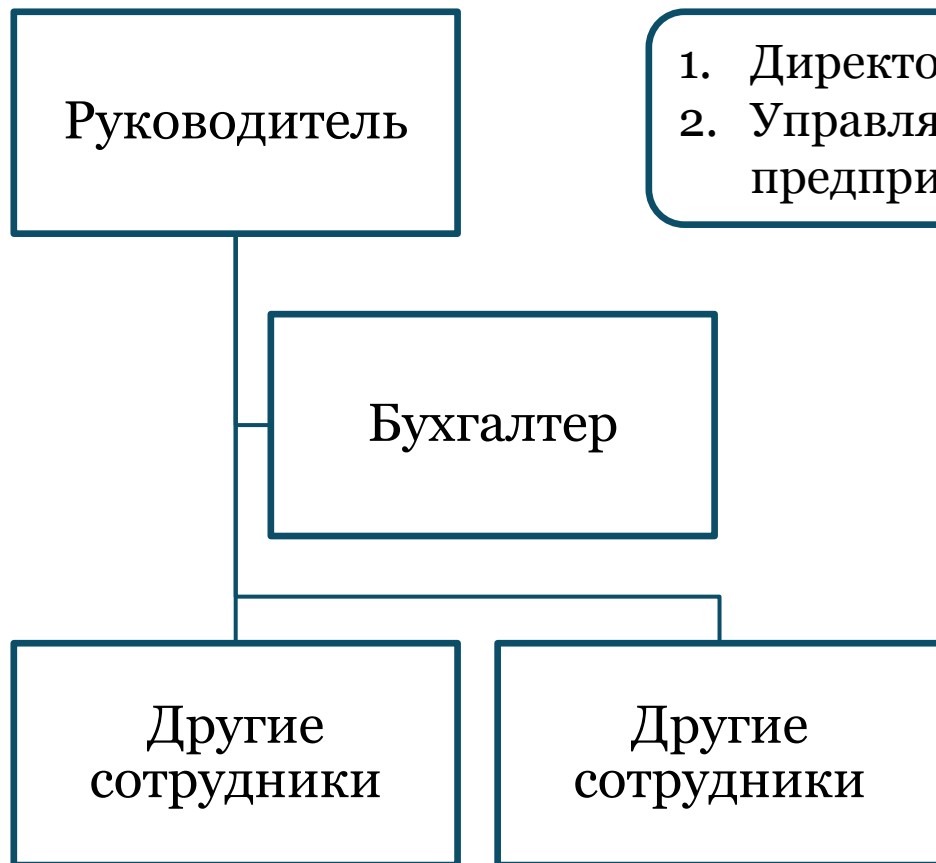
\* перечень документов зависит от конкретного банка



Личное присутствие  
руководителя и  
бухгалтера (если  
имеется) в банке



# Администрирование социального предприятия



1. Директор
2. Управляющий-индивидуальный предприниматель

1. Штатный бухгалтер
2. Бухгалтер – индивидуальный предприниматель
3. Организация бухгалтерского учета руководителем предприятия (в микроорганизациях, высшее или среднее специальное образование, стаж 3 года)



Спасибо за ваше внимание!

**Виталий Хмельницкий**

Адвокат, Медиатор,  
Партнер юридической компании  
Allford Morisson LLC  
v.khmelnitsky@allfordmorisson.by  
+37529683 11 73